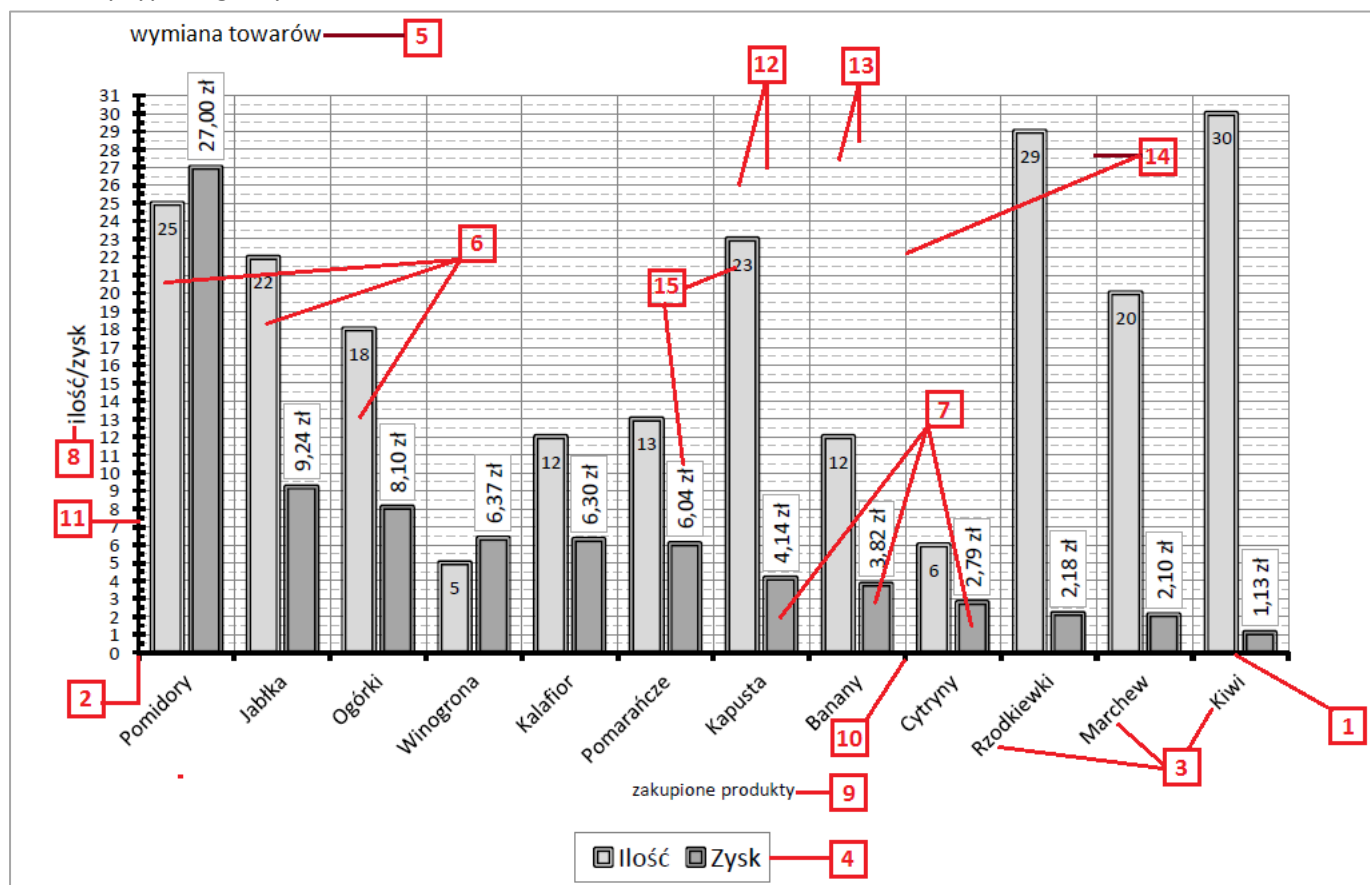


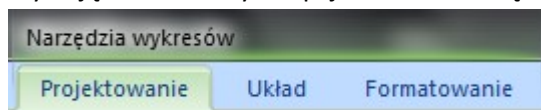
# Wykresy w arkuszu kalkulacyjnym

- 1) Aby w arkuszu utworzyć wykres należy zaznaczyć przynajmniej jedną serię danych.
- 2) Elementy typowego wykresu:



- 1 - Oś kategorii (pozioma, oś x)
- 2 - Oś wartości (pionowa, oś y)
- 3 - Etykiety kategorii (elementy opisujące oś kategorii). Jest to pewien zakres komórek w tabeli arkusza.
- 4 - Legenda wykresy
- 5 - Tytuł wykresu
- 6 - Pierwsza seria danych. W arkuszu to zakres komórek zawierający liczby, które chcemy zilustrować na wykresie.
- 7 - Druga seria danych. W arkuszu to zakres komórek zawierający liczby, które chcemy zilustrować na wykresie.
- 8 - Tytuł osi wartości.
- 9 - Tytuł osi kategorii.
- 10 - Znacznik osi kategorii.
- 11 - Znacznik (znaczniki) osi wartości.
- 12 - Główne linie siatki osi wartości.
- 13 - Pomocnicze linie siatki osi wartości.
- 14 - Główne linie siatki osi kategorii
- 15 - Etykiety danych serii

## 3) Wykresy formatujemy:

a) używając dodatkowych opcji w menu *Narzędzia wykresów*:

b) Używając menu podręcznego dla wybranego elementu wykresu (prawy klawisz myszy)

## 4) Otwórz plik z danymi:

	A	B	C	D	E	F	G
1							
2		nazwa klasy	liczba uczniów	liczba dziewcząt	% dziewcząt	liczba chłopców	% chłopców
3		IA	31	12	38,71%	19	61,29%
4		IB	30	13	43,33%	17	56,67%
5		IC	28	11	39,29%	17	60,71%
6		IIA	29	8	27,59%	21	72,41%
7		IIB	26	15	57,69%	11	42,31%
8		IIC	30	14	46,67%	16	53,33%
9		IIIA	26	13	50,00%	13	50,00%
10		IIIB	27	10	37,04%	17	62,96%
11		IIIC	24	16	66,67%	8	33,33%
12		SUMA	251	112		139	

## 5) Dla ułatwienia można zaznaczyć od razu (z klawiszem CTRL)

a) serię kategorii wraz z nagłówkiem - B2:B11,

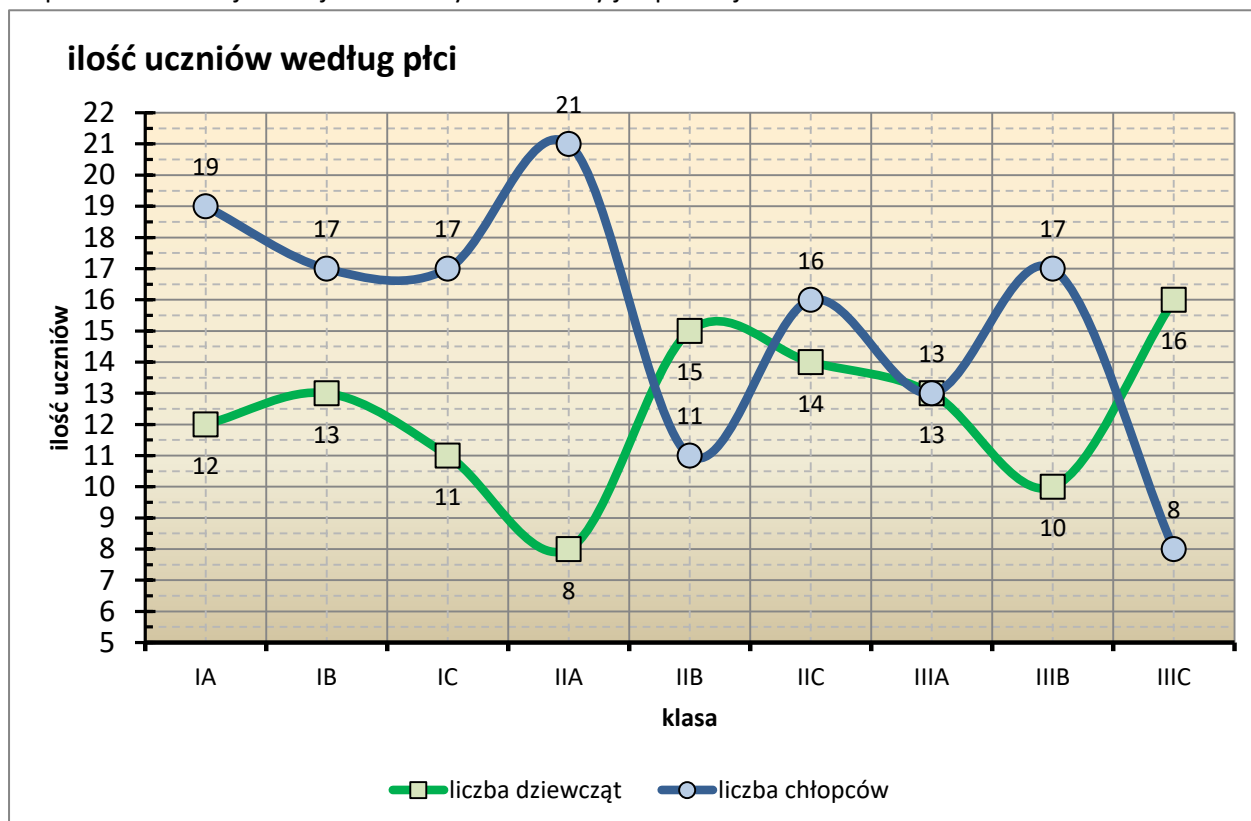
b) pierwszą serię danych wraz z nagłówkiem - D2:D11,

- ☉ formalnie ta seria to zakres D3:D11, a komórka D2 zawiera nazwę serii – legendę,

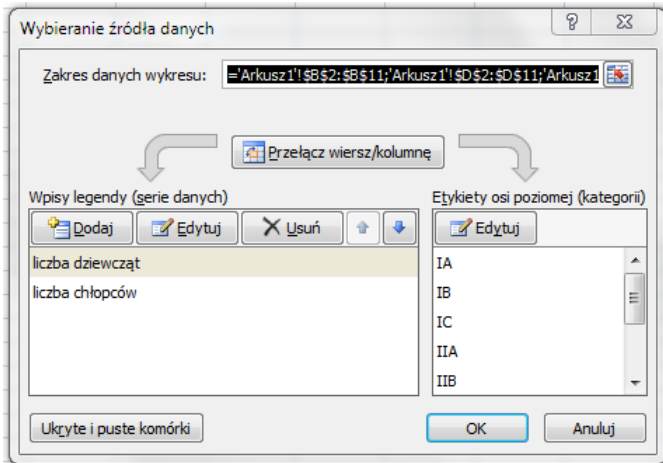
c) drugą serię danych wraz z nagłówkiem – F2:F11

- ☉ formalnie ta seria to zakres F3:F11, a komórka F2 zawiera nazwę serii - legendę

## 6) Na podstawie takiej selekcji utwórz wykres liniowy jak poniżej:



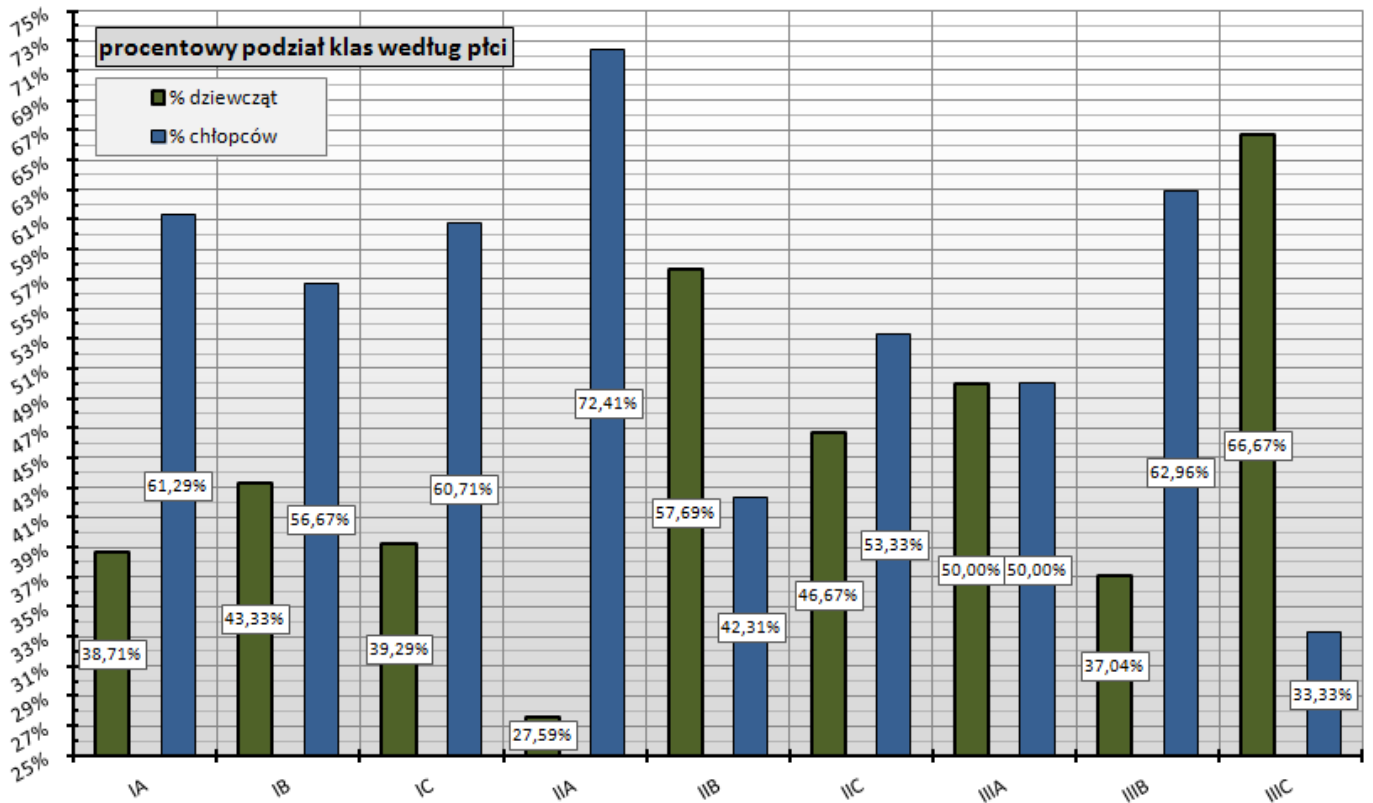
a) Zarządnie seriami danych mamy w poleceniu *Narzędzia wykresów* → *Projektowanie* → *Zaznacz dane*



b) W tym oknie można:

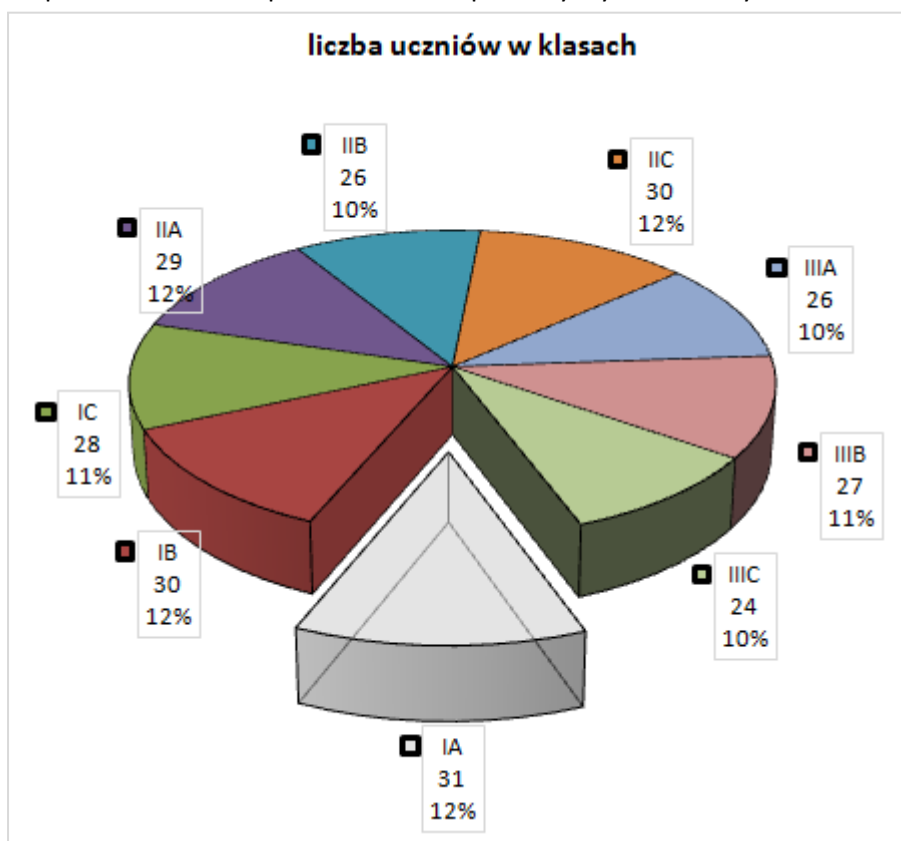
- edytować, dodawać, usuwać serię danych,
- zmieniać kolejność serii danych,
- edytować serię kategorii.

7) Na podstawie tabeli z punktu 4 utwórz poniższy wykres kolumnowy:

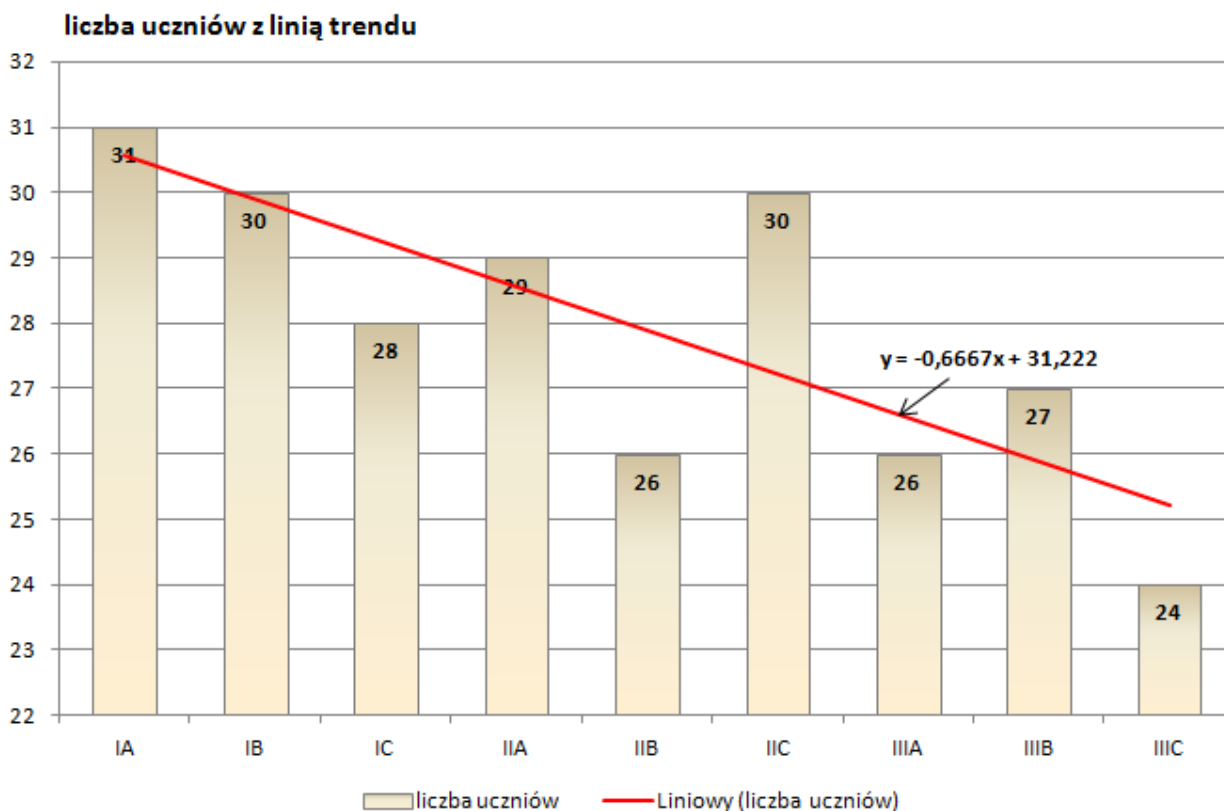




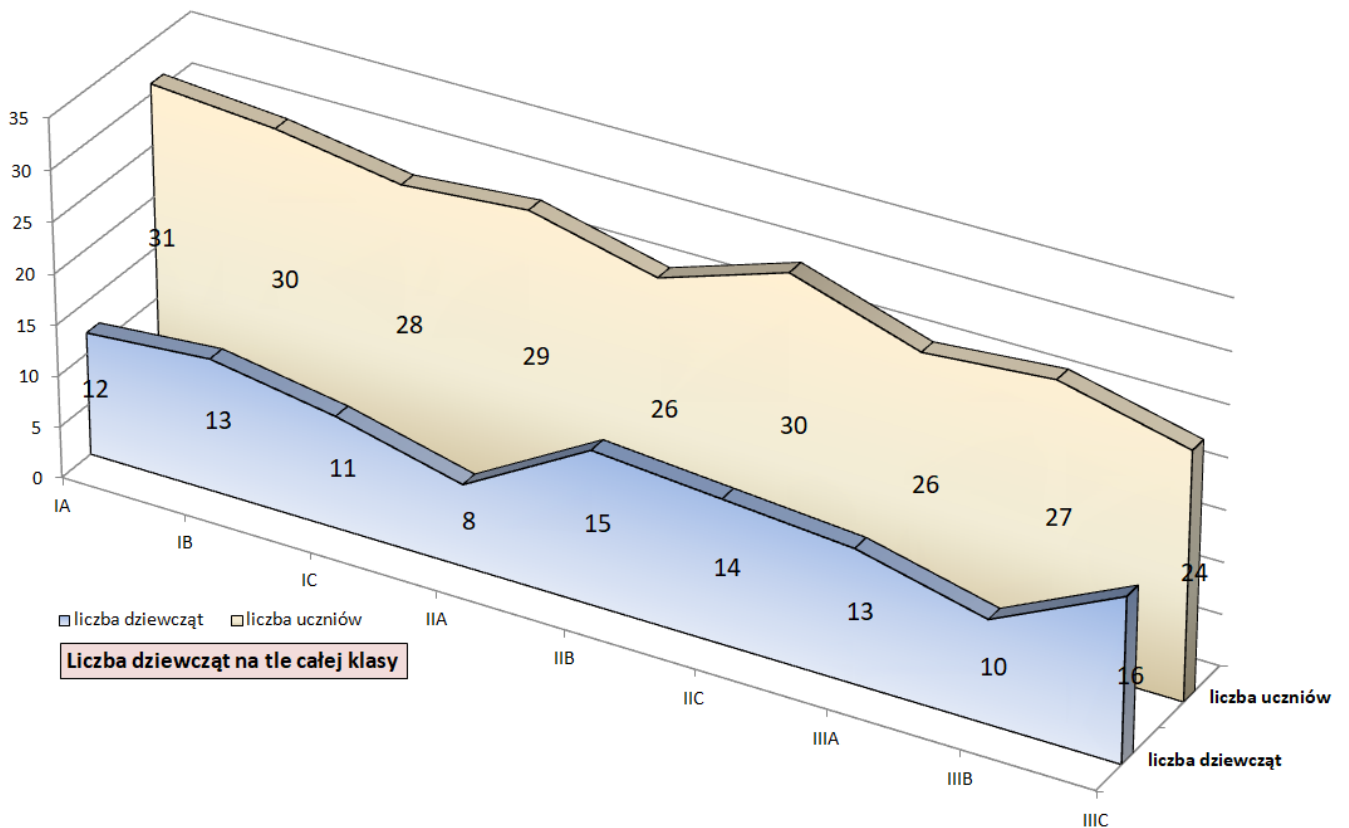
9) Na podstawie tabeli z punktu 4 utwórz poniższy wykres kołowy:



10) Na podstawie tabeli z punktu 4 utwórz poniższy wykres z linią trendu:



11) Na podstawie tabeli z punktu 4 utwórz poniższy wykres warstwowy:



a) Wskazówki:

- ⦿ Należy zmienić kolejność serii danych tak, aby seria „liczba uczniów” była za serią „liczba dziewcząt”
- ⦿ Trzeba też zmodyfikować ustawienia widoku 3D wykresu:

